

## ¡Advertencia!

- Durante la instalación asegúrese que la alimentación eléctrica esté desconectada.
- Las luminarias deben ser instaladas por un electricista cualificado y cumpliendo todas las normas y regulaciones, tanto nacionales como locales, sobre instalaciones eléctricas.
- No exponer el producto a la lluvia o a ambientes de humedad alta. ¡Uso interior solamente!
- Evitar mirar directamente a la fuente de luz (LEDs) para prevenir deslumbramientos u otras molestias.
- Dispositivos sensibles a descargas electrostáticas. (ESD). Manipular con las precauciones necesarias para evitarlas.
- No usar productos químicos o abrasivos para limpiar el producto. Usar solamente una gamuza suave. No arañar la superficie.
- Un montaje incorrecto puede causar averías.
- Simon no se hace responsable de cualquier uso indebido del producto.

## Avertissement !

- Durante a instalação, é preciso assegurar-se de que a alimentação eléctrica está desligada.
- As luminárias devem ser instaladas por um electricista qualificado e cumprindo sempre todas as normas e regulamentos, tanto nacionais como locais, sobre instalações eléctricas.
- Não expor o produto à chuva ou a ambientes com alta humidade. Apto somente para interiores!
- Evitar olhar directamente para a fonte de luz (LED) para evitar deslumbramentos e outros incómodos.
- Dispositivos sensíveis a descargas electrostáticas. (ESD). Para evitar descargas electrostática, tomar as precauções necessárias ao manipular o produto.
- Não utilizar produtos químicos ou abrasivos para limpar o produto. Utilizar somente uma flanela macia. Não riscar a superfície.
- Uma montagem incorrecta pode causar avarias.
- A Simon não assume nenhuma responsabilidade por qualquer utilização imprópria do produto.

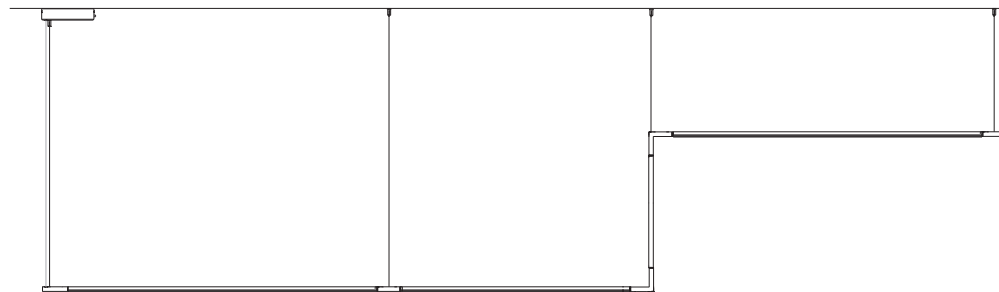
## Attention!

- Veuillez vous assurer que l'alimentation électrique est débranchée au cours de l'installation.
- Les éclairages doivent être installés par un électricien qualifié dans le respect des normes et réglementations, nationales ou locales, portant sur les installations électriques.
- Ne pas exposer le produit à la pluie ou dans une atmosphère trop humide. Utilisation intérieure exclusivement !
- Éviter de regarder directement la source de lumière (LEDs) afin de prévenir les éblouissements ou autres gênes occasionnées.
- Équipements sensibles aux décharges électrostatiques. (ESD). z en prenant les précautions nécessaires.
- Ne pas utiliser de produits chimiques ou abrasifs pour nettoyer le produit. Utiliser seulement une chamoisine. Ne pas griffer la surface.
- Un montage incorrect peut causer des pannes.
- Simon ne saurait être tenu pour responsable de toute mauvaise utilisation du produit.

## Warning!

- During the installation make sure power is OFF.
- Fixtures must be installed by a qualified electrician in accordance with all national and local electrical and construction codes and regulations.
- Do not expose the product to the rain or high humidity environment. Indoor use only!
- Avoid looking directly to the LEDs light source to prevent dazzling or another annoyances.
- Electrostatic sensitive devices (ESD). Handle with necessary precautions to avoid ESD.
- Do not use chemicals or abrasives to clean this product. Use soft mat only. Avoid scratch the surface.
- Incorrect assembly can cause malfunction.
- Simon is not responsible of any incorrect use of the product.

# SLIM SYSTEM



## ESPECIFICACIONES

ESPECIFICAÇÕES / CARACTÉRÍSTICAS / SPECIFICATIONS



## ACABADOS

ACABAMENTOS / FINITIONS / FINISHING

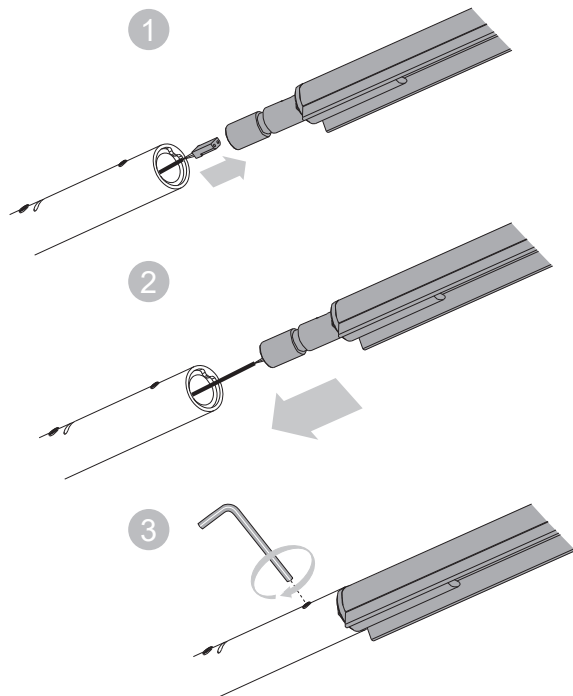
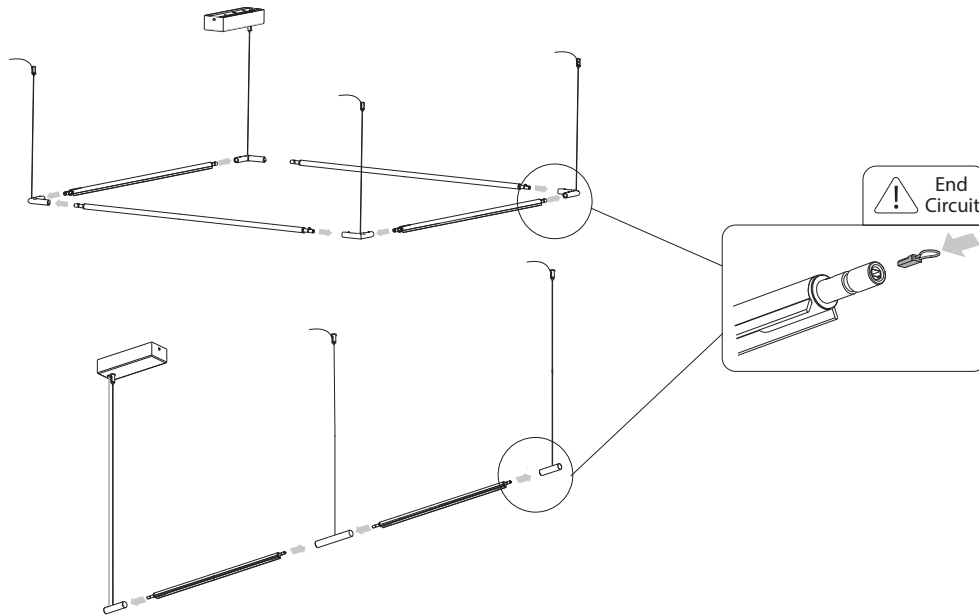
ALUMINIO / ALUMÍNIO / ALUMINIUM / ALUMINIUM

BLANCO / BRANCO / BLANC / WHITE

GRAFITO / GRAFITE / GRAPHITE / GRAPHITE

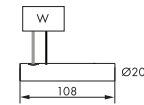
# simon

# Montaje/Conexión - Montagem / Conexão - Montage / Branchement - Assembly/Connection



## Start

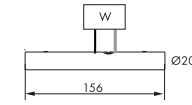
1-10V	50W	90094029-xxx
	150W	90094009-xxx
DALI	50W	90094129-xxx
	150W	90094109-xxx



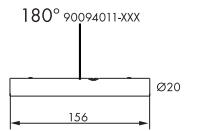
SLIM SYSTEM luminaire 0,9 m - 90004110-XXX  
SLIM SYSTEM luminaire 1,2 m - 90004210-XXX  
SLIM SYSTEM luminaire 1,5 m - 90004310-XXX

## 180°

1-10V	50W	90094020-xxx
	150W	90094010-xxx
DALI	50W	90094120-xxx
	150W	90094110-xxx

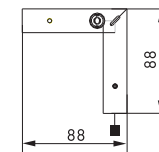
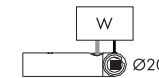


SLIM SYSTEM 0,75 m - 90094001-XXX  
SLIM SYSTEM 1,5 m - 90094000-XXX

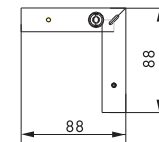


## 90° Left

1-10V	50W	90094025-xxx
	150W	90094015-xxx
DALI	50W	90094125-xxx
	150W	90094115-xxx

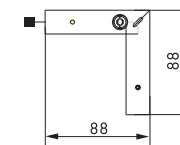


## 90° 90094013-XXX

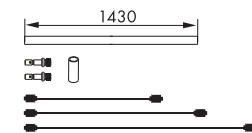


## 90° Right

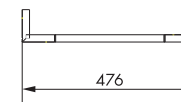
1-10V	50W	90094024-xxx
	150W	90094014-xxx
DALI	50W	90094124-xxx
	150W	90094114-xxx



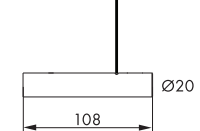
## Customizable piece 90094052-XXX



## Piece 3D 90094005-XXX



## End 90094012-XXX



POWER	UNITS	900 mm		1200mm		1500mm	
		50W	150W	50W	150W	50W	150W
W	1x	✓	X	✓	X	✓	X
W	2x	✓	X	X	✓	X	✓
W	3x	X	✓	X	✓	X	✓
W	4x	X	✓	X	✓	X	X
W	5x	X	✓	X	X	X	X
W	6x	X	✓	X	X	X	X